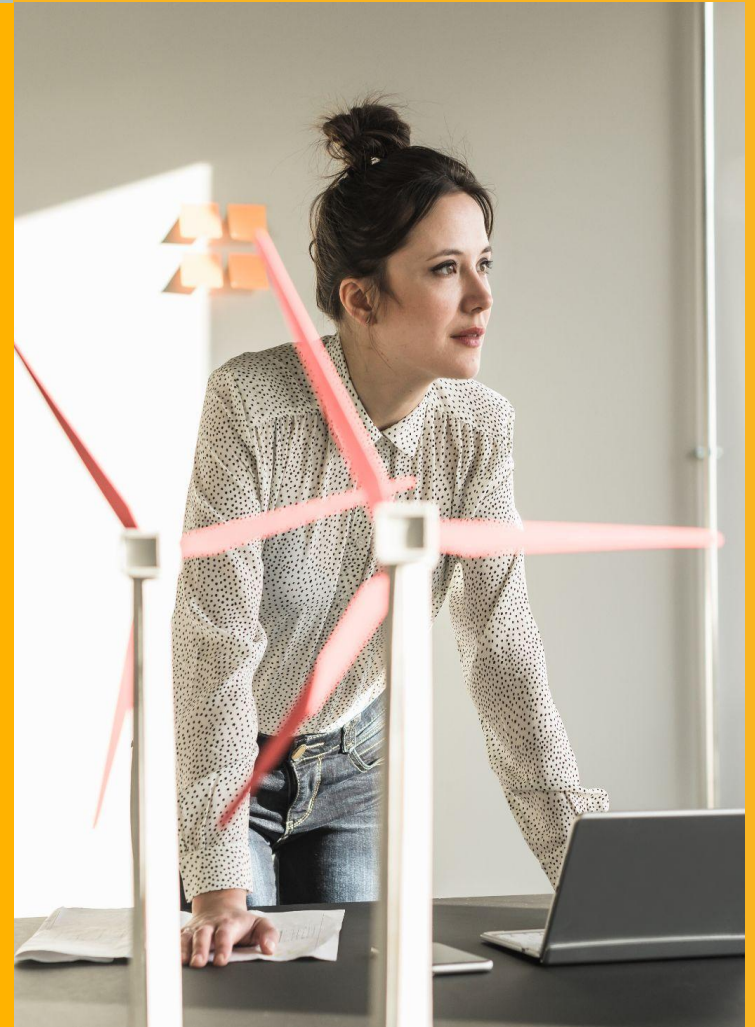
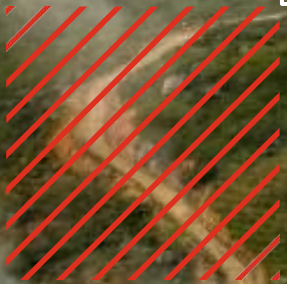
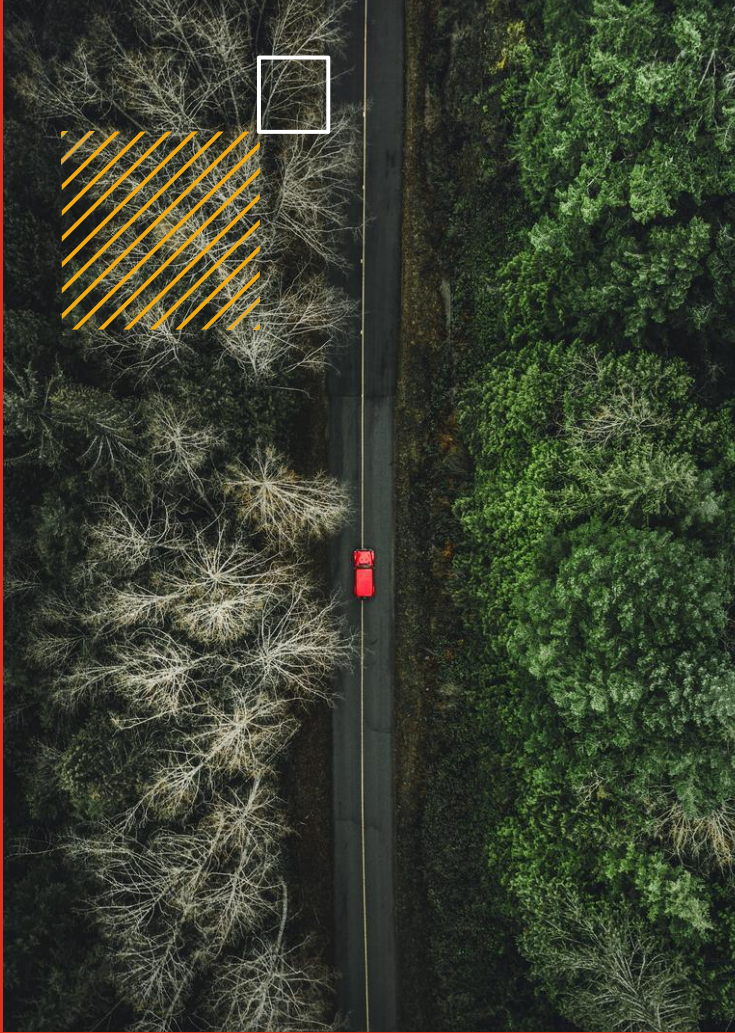


Nuevos estándares y tendencias ASG: ¿cómo realizar inversiones sostenibles y responsables?

**ACOPI 68 Congreso Nacional
MIPYME**

Noviembre, 2023





Índice

1. Introducción
2. Principales tendencias ASG
3. Mitos y oportunidades para las MIPYMEs
4. Reflexiones finales y preguntas





1

Introducción

An aerial photograph of a dense, lush green forest. The trees are packed closely together, creating a textured canopy of various shades of green. In the center of the image, a large, white, serif capital letter 'A' is superimposed over the forest. The letter is clean and stands out prominently against the natural background.

A

Ambiental



A

Ambiental



S

Social



A

Ambiental



S

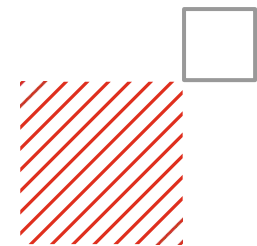
Social



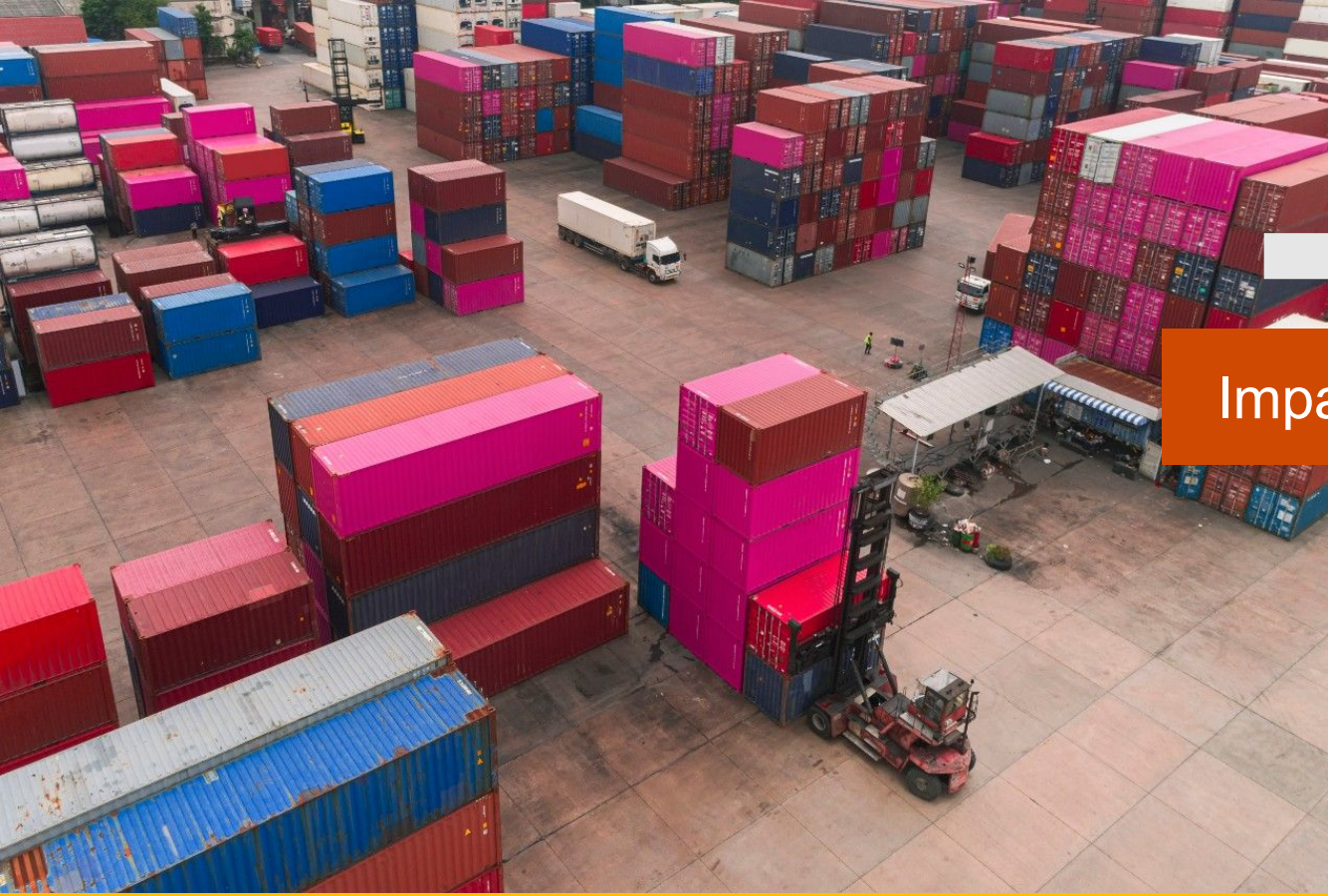
G

Governanza

Factores relevantes ASG



Medio Ambiente				Social					Gobernanza	
Cambio Climático	Recursos Naturales	Contaminación y desperdicio	Oportunidad Medioambiental	Capital Humano	Responsabilidad del Producto		Oposición de Partes Interesadas	Oportunidad Social	Gobierno Corporativo	Comportamiento Corporativo
Emisiones de carbono	Estrés hídrico	Emisiones y desechos tóxicos	Tecnología limpia (Clean Tech)	Gestión laboral	Seguridad y calidad del producto	Prácticas de venta y etiquetado de producto	Suministro controversial	Acceso a comunicación	Diversidad del directorio	Ética empresarial
Huella de carbono del producto	Biodiversidad y uso del suelo	Material y residuos de envases	Construcción sostenible	Salud y seguridad	Seguridad química	Diseño de productos y gestión del ciclo de vida	Relaciones con la comunidad	Acceso a financiamiento	Compensación a ejecutivos	Prácticas anticompetitivas
Financiamiento del impacto ambiental	Abastecimiento de materia prima	Residuos electrónicos	Energía renovable	Desarrollo del capital humano	Protección financiera del consumidor	Riesgo de salud y demográfico		Acceso a asistencia médica	Propiedad	Corrupción e inestabilidad
Vulnerabilidad al cambio climático			Gestión energética	Empleados, diversidad e inclusión	Privacidad y seguridad de datos	Inversión responsable		Oportunidades en nutrición y salud	Rendición de cuentas	Inestabilidad del sistema financiero
				Estándares laborales de la cadena de suministro				Disrupción tecnológica		Transparencia fiscal
Resiliencia del modelo de negocio										
Gestión del marco legal y regulatorio										
Gestión del riesgo de incidentes críticos										



Impactos



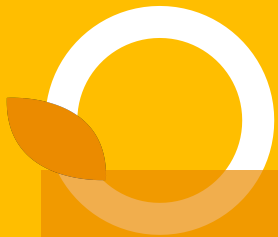
Las organizaciones generan impactos en el planeta y las personas, y estos pueden ser positivos, negativos, reales o potenciales ...





Riesgos y
oportunidades

... las organizaciones se enfrentan también a los riesgos y oportunidades asociados a los retos del desarrollo sostenible.





Impactos



Riesgos y oportunidades

Por ello, deben empezar por comprender esta relación en dos direcciones y plantear estrategias para gestionar los riesgos, oportunidades e impactos.





2

Principales
tendencias
ASG





1

Lucha por la biodiversidad: aumenta el escrutinio y la colaboración

2

Acción por el clima: a través de la mitigación y la adaptación

3

Todos por la inclusión: no dejar a nadie atrás

4

Buscando la transparencia: reporte y aseguramiento



1

Lucha por la
biodiversidad:
aumenta el
escrutinio y la
colaboración

Biodiversidad en cifras



En Colombia, “numerosas especies de animales y plantas han **desaparecido** y otras se encuentran en **estado crítico** o amenazadas por la **degradación** de los ecosistemas por actividades humanas legales e ilegales”

Instituto Humboldt

- El **50%** de la economía mundial está amenazada por la pérdida de biodiversidad (WEF, 2023).
- Casi el **80%** de las especies amenazadas se ven afectadas por la actividad económica (WEF, 2023).
- Las poblaciones mundiales de vida silvestre se han disminuido en un **69%** desde 1970 (Living Planet Index 2022).

¿Qué importancia tiene para nosotros?

El mundo natural proporciona el **aire** que respiramos, el **agua** que bebemos y los **recursos** y **servicios** esenciales que permiten que nuestras sociedades y economías prosperen. Entonces, cuando la naturaleza está amenazada, esto tiene un **impacto** en todos nosotros.



Inseguridad alimentaria



Exacerbación de la pobreza



Incremento de migración involuntaria



Exposición a enfermedades o infecciones en animales transmisibles a las personas



Aumento de plagas y especies invasoras



Clima extremo con afectación de activos y personas



Disrupción de la cadena de suministros



Fluctuación en los precios



Reducción de productividad de las cosechas



Reducción de polinizadores

Cuatro formas de integrar a la naturaleza en su modelo de negocio



¡Empezar!

Comprender qué significa la naturaleza para su negocio, por qué es importante y cómo puede comenzar su viaje hacia un impacto positivo en la naturaleza.



Entender su interfaz con la naturaleza

Mapear su interfaz con la naturaleza, los riesgos y oportunidades que representa para su negocio, los impactos que genera y cómo monitorear su progreso.



Desarrollar la estrategia y fortalecer la gobernanza

Traducir lo anterior en una visión y misión claras con planes, metas y objetivos de transición sólidos que se integren con las estrategias corporativas y de sostenibilidad existentes.



Comunicar sus esfuerzos

Medir, reportar y presentar la gestión para atraer y retener inversiones, así como para cumplir con la regulación y gestionar la reputación.



2

Acción por el clima: a través de la mitigación y la adaptación



Mitigación

Esfuerzos para reducir o prevenir la emisión de los gases de efecto invernadero que causan el cambio climático.



Impuesto al carbono y mercado de emisiones



Electrificación de procesos industriales y eficiencia energética



Uso energía limpia y renovable



Implementación de medios de transporte eficientes



Adaptación

Acciones que ayudan a afrontar los efectos del cambio climático.



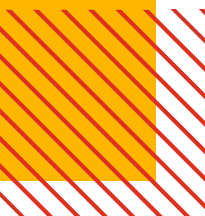
Planificación y ordenamiento territorial



Sistemas agrícolas sostenibles

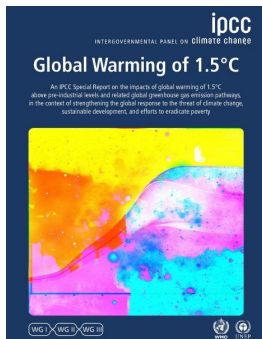


Investigación y desarrollo

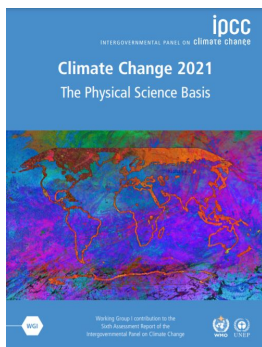


¿Por qué la urgencia en mitigación?

IPCC:

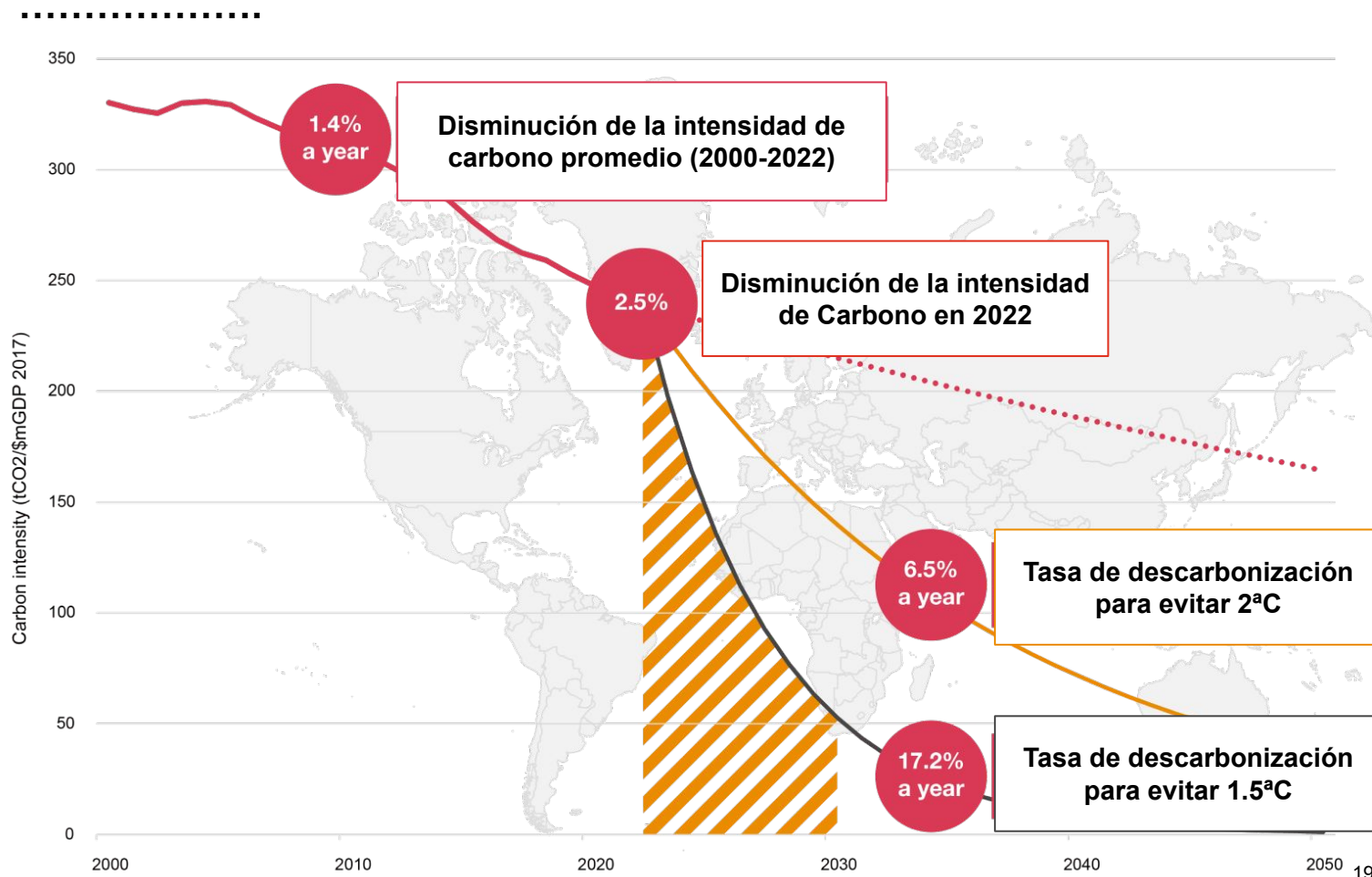


2018
Se fijó **1,5°C** como límite para el calentamiento total sin que presente una amenaza fundamental para la civilización.



2021
Probablemente alcanzará o superará los **1,5°C** de calentamiento **solo en las próximas dos décadas.**

Reducción de emisiones globales para alcanzar la meta de descarbonización



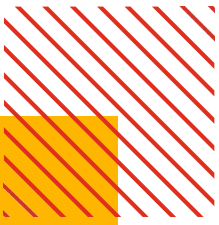
¿Por qué la urgencia en adaptación?



La vulnerabilidad de Colombia es alarmante...

- El **100% de los municipios** tienen algún riesgo de vulnerabilidad al cambio climático.
- Ocupa el **décimo lugar** a nivel mundial en términos de mayor **riesgo económico** producto de tres o más **amenazas naturales**.
- Mayor recurrencia de eventos extremos en América del Sur, con el **84% de la población y el 86% de activos** en áreas expuestas a dos o más amenazas naturales
- Para 2050-2060, el nivel del mar en la costa del Caribe y el Pacífico podría **aumentar entre 40 y 60 cm** en comparación con el período 1961-1990.
- Más de un **millón de personas** podrían verse afectadas, el **85%** viviendo en áreas urbanas.
- Las cuencas bajas y los valles de los principales ríos de Colombia están mostrando **vulnerabilidad por inundaciones y deslizamientos** (Magdalena, Cauca, Sinú, Atrato y Putumayo).





Economist.com

Kal

KAL's cartoon

Impacto de COVID-19 en el PIB mundial en 2020: **3,4%**

Impacto del cambio climático en el PIB mundial en 2050: **18%**

Fuente:

<https://www.swissre.com/media/press-release/nr-20210422-economics-of-climate-change-risks.html>



3

**Todos por la inclusión:
no dejar a nadie atrás**

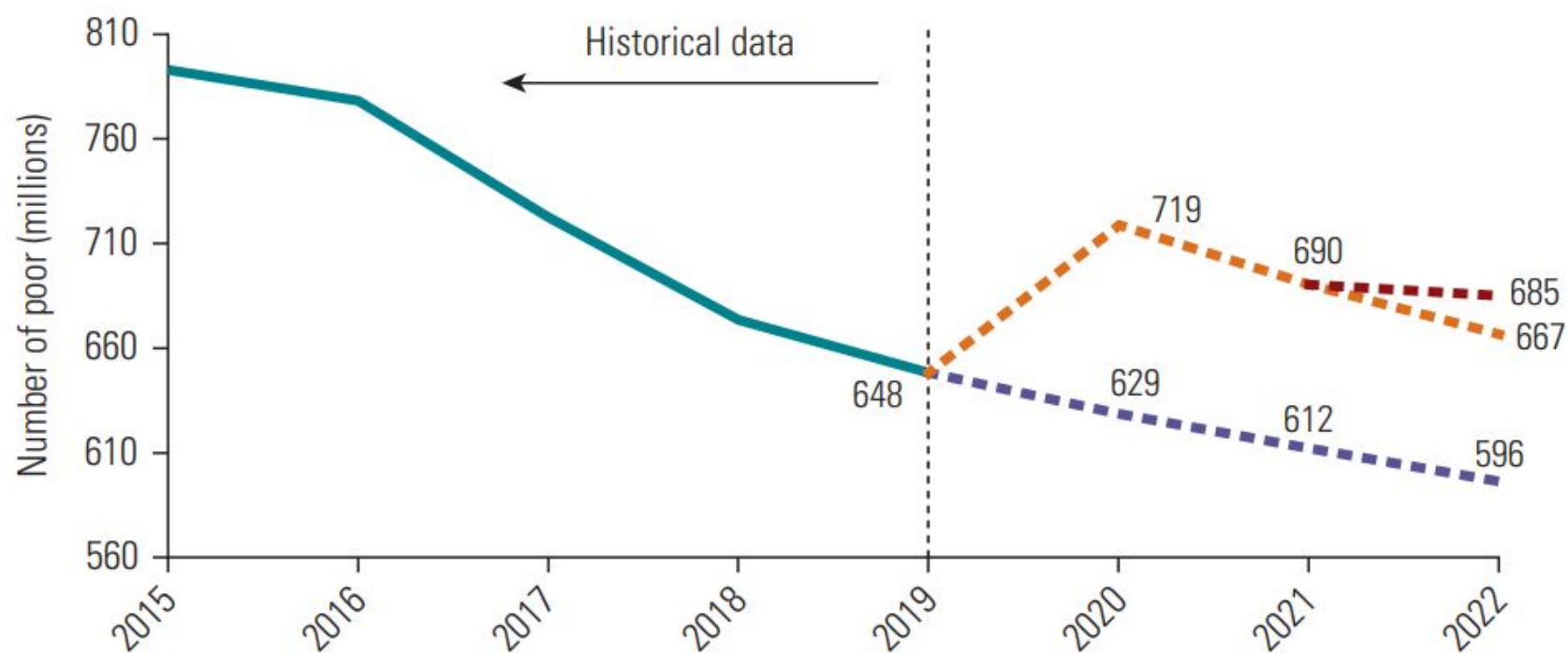
Objetivos de Desarrollo Sostenible ODS

No dejar a nadie atrás: promesa central y transformadora de la Agenda 2030



Pobreza monetaria extrema

¿Dónde estamos?



Fuente:
<https://openknowledge.worldbank.org/server/api/core/bitstreams/b96b361a-a806-5567-8e8a-b14392e11fa0/content>

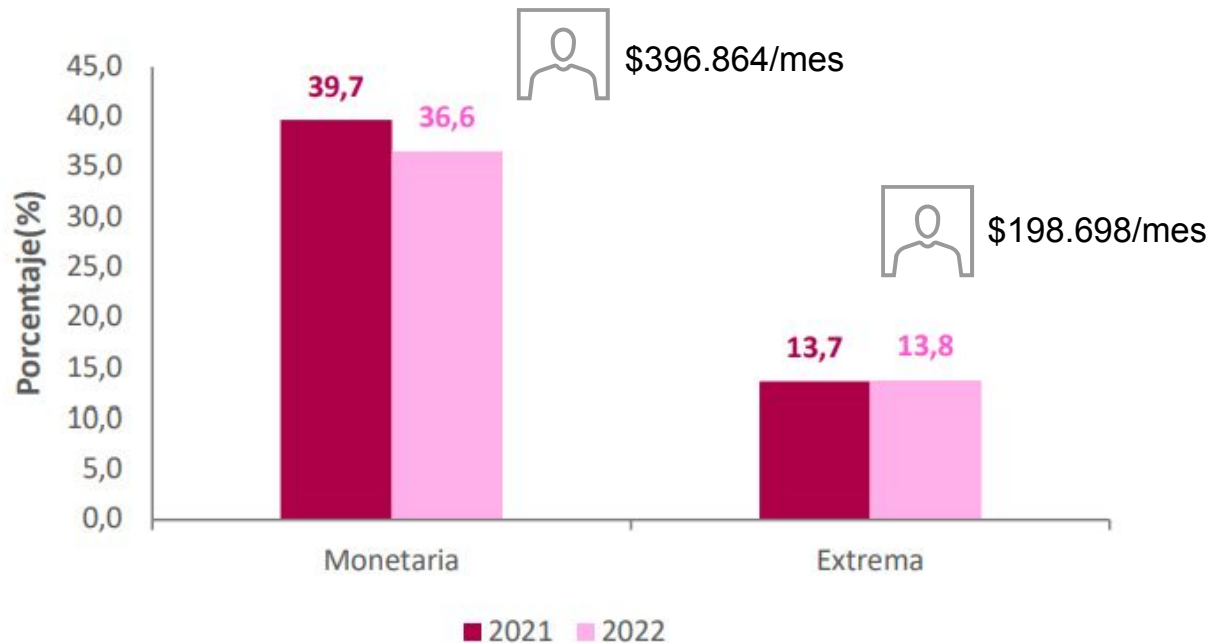
- ■ ■ Pre-COVID-19 projection
- ■ ■ Current projection
- ■ ■ Current projection (allowing for food price impacts on poor)

- Durante las tres décadas que precedieron a su llegada, más de mil millones de personas escaparon de la pobreza extrema.
- En 2015, la tasa mundial de pobreza extrema se había reducido a más de la mitad. Desde entonces, la reducción de la pobreza se ha desacelerado junto con un crecimiento económico global moderado.
- Los trastornos económicos provocados por COVID-19 y, más tarde, la guerra en Ucrania produjeron un retroceso total en los niveles de pobreza extrema.
- Quedó claro que el objetivo global de poner fin a la pobreza extrema para 2030 no se alcanzaría.

Pobreza monetaria

¿Hacia dónde vamos?

En **2022**, en el total nacional, la **pobreza monetaria fue del 36,6 %** y la **pobreza monetaria extrema fue del 13,8 %**. Entre 2021 y 2022, 1,3 millones de personas salieron de condición de pobreza monetaria.



1.1 Para 2030, erradicar la pobreza extrema para todas las personas en el mundo, actualmente medida por un ingreso por persona inferior a 1,25 dólares al día.

Plan Nacional de Desarrollo (2022-2026)

Disminuir la pobreza extrema a un dígito: 9,6 % en 2026.

Pobreza multidimensional

¿Por qué?

Hay muchos indicadores no monetarios — **educación, salud, saneamiento, agua, electricidad**, etc.— que son sumamente importantes para comprender las numerosas **dimensiones de la pobreza** a las que pueden estar sometidas las personas. Estos parámetros son **complementarios de las mediciones monetarias** y deben considerarse como parte de los esfuerzos dirigidos a mejorar las condiciones de vida de los más pobres.

Banco Mundial

<https://www.bancomundial.org/es/news/factsheet/2022/05/02/fact-sheet-an-adjustment-to-global-poverty-lines>

Pobreza multidimensional

¿Dónde estamos?

18 %

de personas en **110 países** viven en **pobreza multidimensional aguda**
(1.1 billones / 6 billones)

49 %

de las personas en condición de pobreza multidimensional viven en **África Subsahariana**

35 %

de las personas en condición de pobreza multidimensional viven en **Sudeste Asiático**

66 %

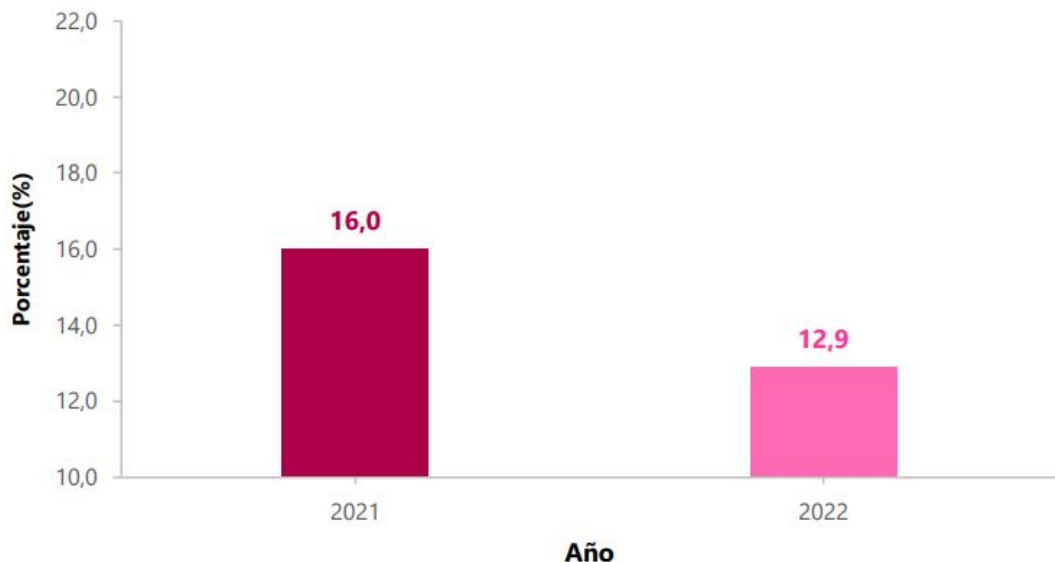
viven en países de **ingreso medio-alto**

25 países han reducido a la mitad su IPM en los últimos 15 años

Pobreza multidimensional

¿Hacia dónde vamos?

Pobreza multidimensional: hogares que tengan **índice de pobreza multidimensional ponderado igual o superior al 33% de las privaciones**: logro educativo, analfabetismo, inasistencia o rezago escolar, acceso a servicios para el cuidado de la primera infancia, trabajo infantil, desempleo de larga duración, informalidad, falta de aseguramiento en salud, barreras de acceso a salud, acceso a fuente de agua mejorada, inadecuada eliminación de excretas, privación por material inadecuado de pisos, privación por material inadecuado de paredes exteriores, y privación por hacinamiento crítico.



Fuente: https://www.dane.gov.co/files/investigaciones/condiciones_vida/pobreza/2022/bol-pobreza-multidimensional-2022.pdf



1.2 Para 2030, reducir al menos a la mitad la proporción de hombres, mujeres y niños y niñas de todas las edades que viven en la pobreza en todas sus dimensiones con arreglo a las definiciones nacionales.

Plan Nacional de Desarrollo (2022-2026)

Reducir el porcentaje de personas en situación de pobreza multidimensional de 16 % en 2021 a un rango entre 11,5 % y 9,5 %.

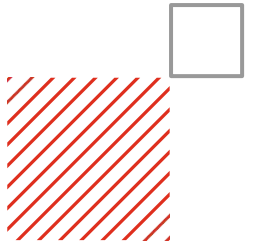
Fuente: <https://colaboracion.dnp.gov.co/CDT/portalDNP/PND-2023/infografias-metas.pdf>



4

Buscando la
transparencia:
reporte y
aseguramiento

Ecosistema de reporte y tendencias internacionales en reporte ASG



Principios y Lineamientos ESG **Estándares y marcos de reporte ESG** **Estándares, marcos de reporte y protocolos de medición individuales**



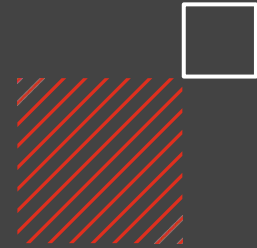
Ratings & Rankings ESG

Iniciativas de armonización



The big three

Estándares transversales



SEC

Climate-Related Disclosures for Investors



Climate
+env. metrics

Sustainability reporting+financial statements

- *Publicado Marzo 31, 2022*
Período de consulta finalizado en junio 20

EU

EFRAG - Exposure Drafts European Sustainability Reporting Standards - ESRS



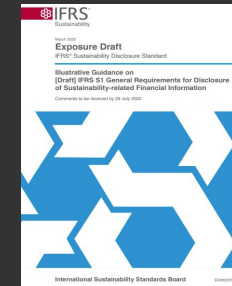
General
+ESG

Sustainability reporting

- *Publicado Abril 29, 2022*
Período de consulta finalizado en Agosto 8

ISSB

Sustainability Disclosure Standards



General
+Climate
+ env. metrics

Sustainability reporting

- *Publicados en Junio 26, 2023*
Se esperan estándares adicionales

Circular 031 de la SFC

Robustecer y fomentar la revelación de asuntos sociales y ambientales, incluyendo los climáticos por parte de las emisiones de valores inscritos en el Registro Nacional de Valores de Emisores (RNVE) según los tipos de emisores A, B, C y D.

Apartado
5.1.1

Información material para la compañía

Análisis de materialidad para la priorización de los asuntos ESG de mayor relevancia.

Apartado
5.1.2

Asuntos climáticos

Incluir la información relacionada con los asuntos climáticos, haciendo uso de las recomendaciones TCFD o cualquier otro estándar que lo sustituya.

* Facultativo para los emisores C

Apartado
5.1.3

Asuntos sociales y ambientales

Incluir información relacionada con los asuntos sociales y ambientales, diferentes a los climáticos, haciendo uso del estándar SASB o cualquier otro marco que lo sustituya

Apartado
5.1.4

Verificación Externa

Anexar concepto de un tercero independiente (persona natural o jurídica) sobre el cumplimiento de los apartados 5.1.1, 5.1.2 y 5.1.3.

* Facultativo para todos los tipos de emisores (A, B, C y D).

SECTORES ECONÓMICOS QUE SE TIENEN EN CUENTA EN LA PRIMERA VERSIÓN DE LA TAXONOMÍA



Fuente: MinHacienda / Gráfico: LR-MN

Taxonomía verde

“La Taxonomía Verde de Colombia define un sistema de clasificación para actividades económicas y activos con contribuciones sustanciales para el logro de objetivos ambientales, que responden a los compromisos, estrategias y políticas trazados por el Gobierno colombiano en materia ambiental, es decir, define qué es una inversión verde en Colombia”.

Fuente:
<https://www.taxonomiaverde.gov.co/webcenter/portal/TaxonomiaVerde/Que-es-Taxonomia-Verde>



3

Mitos y oportunidades para las MIPYMEs

¡Desmitifiquemos la sostenibilidad para las MIPYMEs!

Es
responsabilidad
social

Es filantropía

Es costoso

No se está
pidiendo

No lo necesito

No puedo
hacerlo

¡Tomemos acción!

01

Explore los riesgos

en materia de sostenibilidad a los que se enfrenta su sector y su organización y defina medidas

02

Mapee los impactos

positivos y negativos, reales y potenciales que genera sobre las personas y el ambiente y tome acciones

03

Identifique las oportunidades

con base en las expectativas que sus clientes y mercados potenciales plantean para su organización en términos de innovación en procesos y productos

04

Aproveche las plataformas existentes

tanto de aprendizaje y fortalecimiento de capacidades, como de colaboración y generación de alianzas

05

Aproveche las oportunidades de financiación e inversión

que plantean organizaciones interesadas en proveer capital a MIPYMEs con casos de negocio robustos e impactos positivos en sostenibilidad



Ventajas
competitivas
y beneficios
estratégicos



4

Reflexiones
finales y
preguntas



1 Biodiversidad

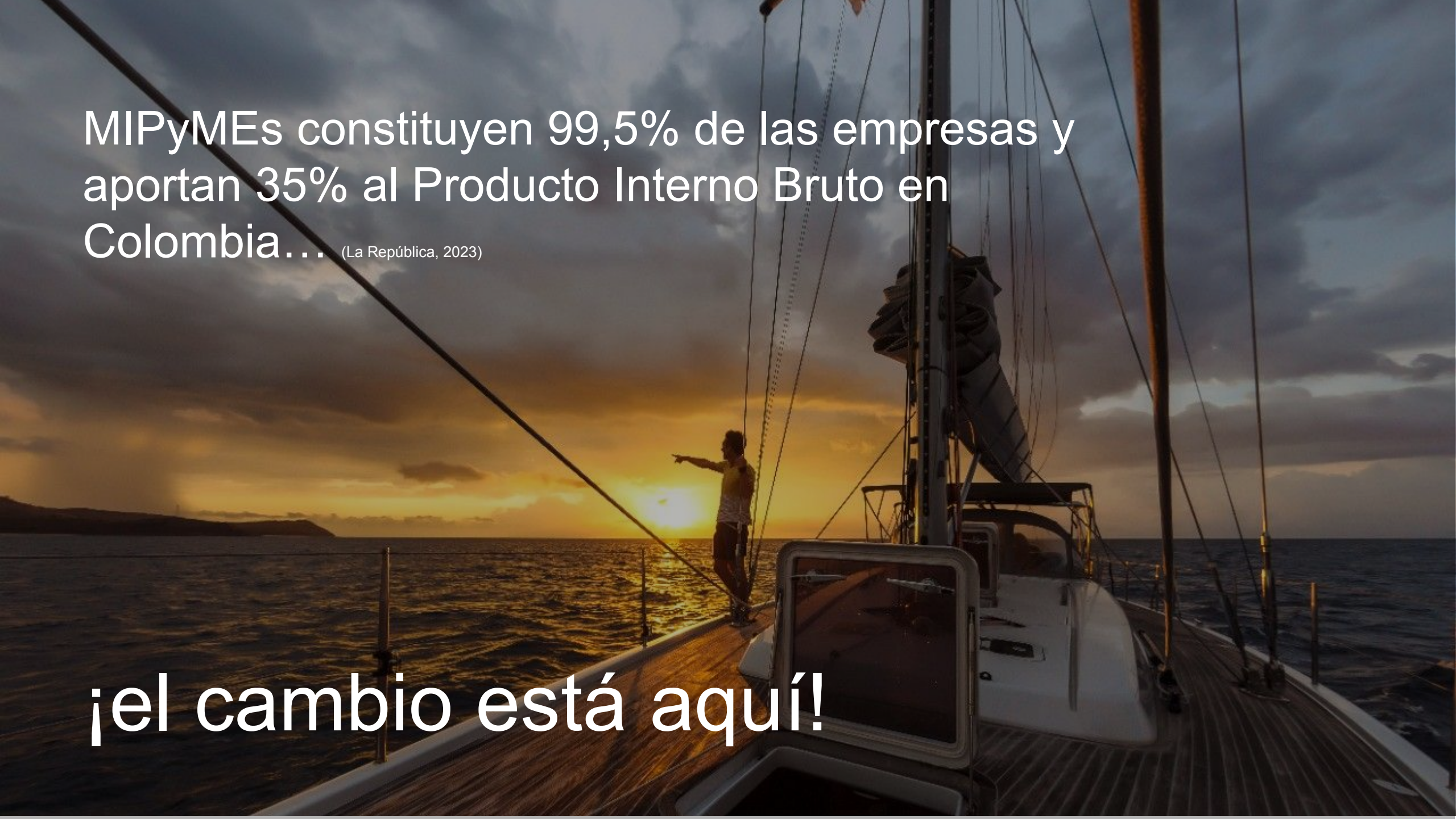
2 Acción por el clima

3 Inclusión

4 Transparencia

MIPyMEs constituyen 99,5% de las empresas y aportan 35% al Producto Interno Bruto en Colombia... (La República, 2023)

¡el cambio está aquí!



¿Preguntas?



www.pwc.com/co

¡Gracias!

En PwC, nuestro propósito es generar confianza en la sociedad y resolver problemas importantes. Somos una red de firmas en 155 países con más de 327,000 personas comprometidas en brindar calidad en los servicios de Auditoría, Impuestos y Consultoría. Cuéntanos lo que te importa y encuentra más información visitando nuestra web: www.pwc.com.

© 2023 PricewaterhouseCoopers. PwC se refiere a las Firmas colombianas que hacen parte de la red global de PricewaterhouseCoopers International Limited, cada una de las cuales es una entidad legal separada e independiente. Todos los derechos reservados.

Contacto



Margarita Casas
Partner
margarita.casas@pwc.com
Tel: (57) 3152535375

Síguenos en:

